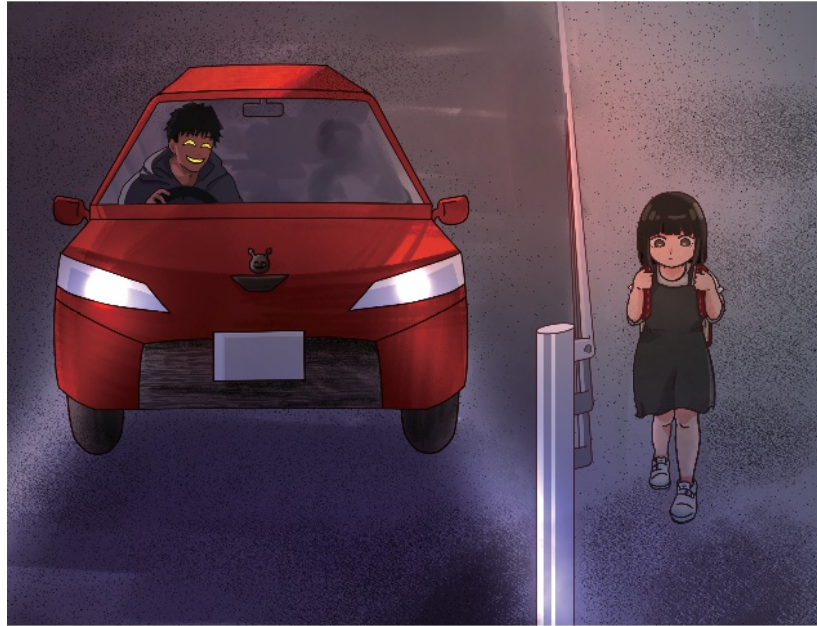


# クイズ 1. どっちが安全でしょう？

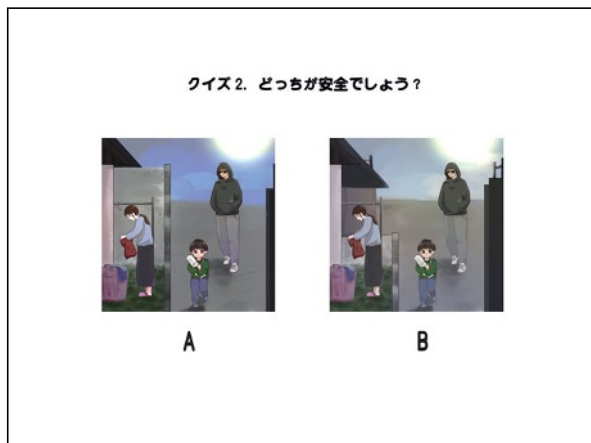


A



B

～危険な場所クイズ～



続いて、第2問です。

家の周りの「塀」「壁」が高い家と低い家があります。

Aは塀が高い家。Bは塀が低い家です。

どちらが安全でしょう？

...

正解は、『B』です!!

少し意外かもしれません。

高い壁の方が安全そうに思えますが、  
実は入ってしまうと『見えにくく』なります。

Aの家は、周りから見えにくいので、  
空き巣などに狙われやすいです。

周りからよく見える方が、実は安全な場所です。



## クイズ 2. どっちが安全でしょう？

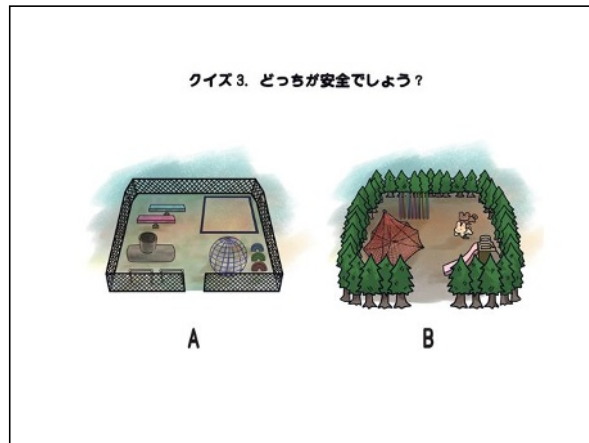


A



B

～危険な場所クイズ～



最後に第3問！

2つの公園があります。どちらが安全でしょう？

Aは、周りが金網のフェンスです。

Bは、周りが木で囲まれています。

...

正解は、Aです！

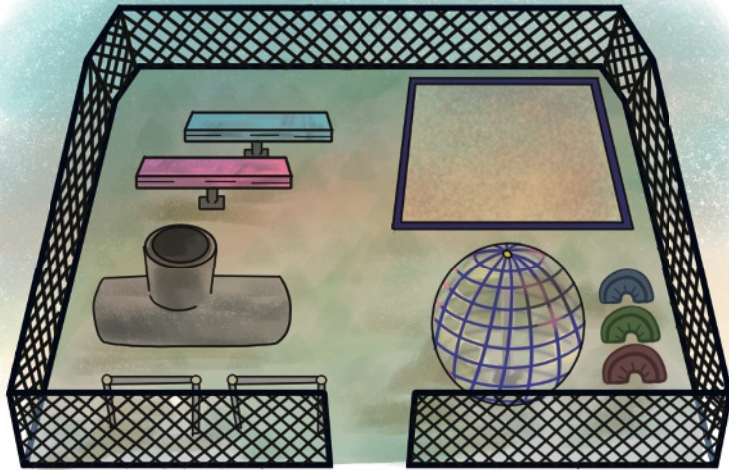
第2問と同様に、周りから見えにくい場所は危険です。

住宅や小学校でも、以前は、高い塀で囲まれていたのが一般的でしたが、最近では、見通しの良いフェンスなどに変わったりしていますよね。

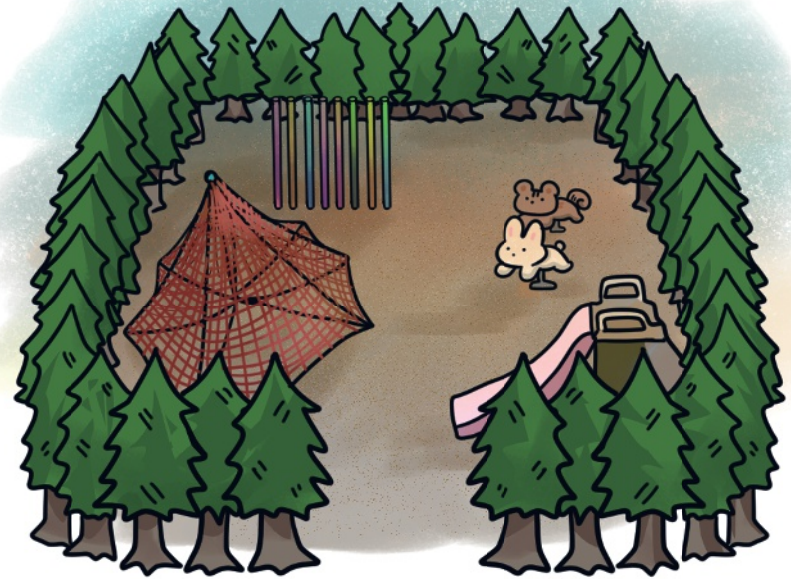
「中がよく見える」ことは、安全をつくることになります。



### クイズ 3. どっちが安全でしょう？



A



B

～危険な場所クイズ～



犯罪者に狙われやすい『危険な場所』には特徴があります。

『入りやすくて、見えにくい』場所です。

簡単に入れるのだけれども、周りからは見えない場所がとても危険です。

まわりに思いつく場所はありませんか？

逆に、入りにくい場所や、見えやすい場所では、犯罪が起こりにくいと言えます。

安全を高めていくため、そうした場所にしていきましょう。

また、パトロールの際は、このような場所に注目してみましょう。

危険な場所のキーワードです。『入りやすくて、見えにくい』

皆さんで、声に出してみましょう！

危険な場所のキーワードは？

『入りやすくて、見えにくい』

おしまい、おしまい。

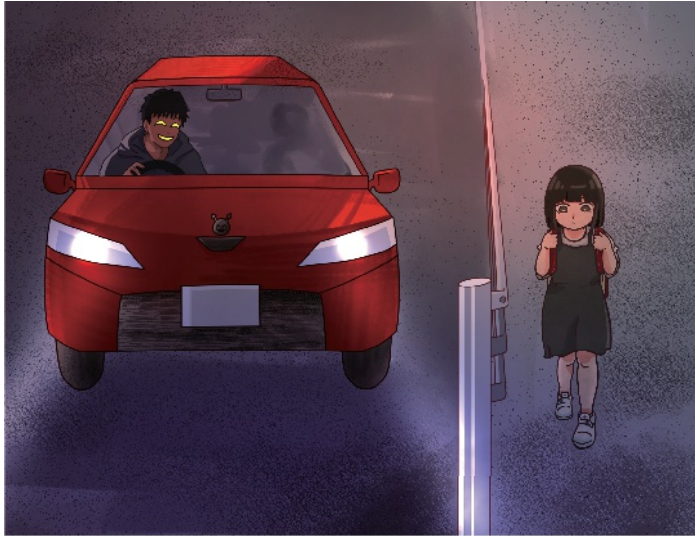
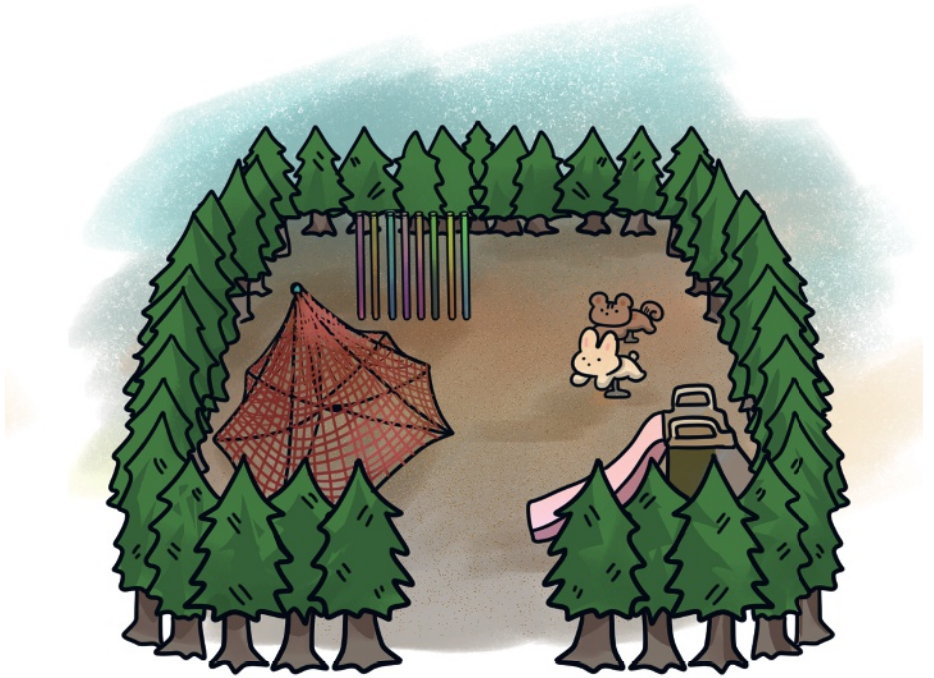


作成：認定NPO法人好きっちゃ北九州

一般財団法人ハウジングアンドコミュニティ財団

2023年度「住まいとコミュニティづくり活動助成」

絵：和田 琴音



~ 危険な場所のキーワード ~

『入りやすくて

見えにくい』

～危険な場所クイズ～



防犯に関するクイズ形式です。3問あります。考えてみましょう。

早速、1問目です！

誘拐犯が子どもを狙っています。

どんな場所が狙われやすいでしょう？

犯人達はその気になれば、車に無理矢理、乗せてしまいます。

AとBの2つの絵があります。

どちらが安全でしょう？

...

正解はAです！

ガードレールがある分だけ「入りにくい」場所になります。

ガードレールは、交通安全だけでなく、防犯にも役立ちます。

